

DVEŘNÍ SYSTÉM

POSUVNÉ SYSTÉMY



DVEŘNÍ SYSTÉM

Filozofií dveřního systému bylo umožnit architektům a bytovým designérům komplexní designové sjednocení různých technických řešení interiérových dveřních otvorů jak otočných, tak posuvných.

DVEŘNÍ SYSTÉM je unikátní a je chráněn patentovým úřadem, celou řadou užitých a průmyslových vzorů.

V současné době řešení obsahuje ucelené řady pro:

- Stavební pouzdra a skryté zárubně
- Ocelové zárubně
- Skleněné stěny
- Posuvné systémy

Více na www.dvernisystem.cz.

Posuvné systémy

V tomto katalogu se věnujeme posuvným systémům jak pro skleněné, tak pro dřevěné dveře.

Systém byl vyvinut dle požadavků trhu ve čtyřech produktových řadách:

- TRIX ZERO str. 4
- TRIX ONE str. 6
- TRIX HEAVY str. 10
- ROLLO str. 14

	TRIX Zero	TRIX One	TRIX Heavy	Rollo
max. váha jednoho křídla	45 kg	60 kg	100 kg	80 kg
materiál posuvu	hliník	hliník	hliník	nerez
materiál vozíčku	hliník	plast	hliník	-
povrchová úprava	kartáčovaná nerez	kartáčovaná nerez	kartáčovaná nerez	nerez
dřevěné dveře	✓*	✓	✓*	✓
skleněné dveře	✓	✓	✓	✓
na zeď	✓	✓	✓	✓
nad obložku		✓		
do stropu	✓	✓	✓	
na skleněnou stěnu				✓
jednokřídlé	✓	✓	✓	✓
dvoukřídlé	✓	✓	✓	✓
synchron		✓		✓
tichý doraz	✓	✓**	✓	
fix		✓	✓	

*nutno použít montážní balíček pro dřevěné dveře

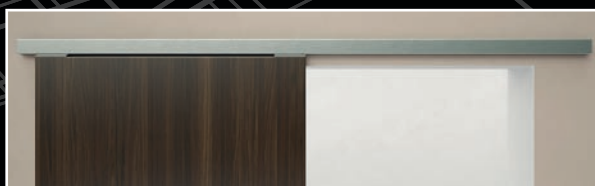
** od průchodu 700 mm/1450 mm

TRIX ZERO sklo

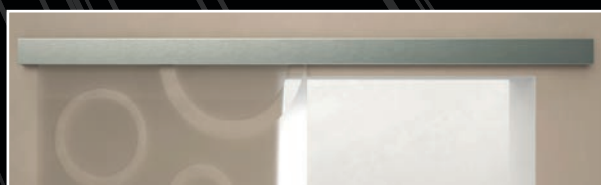


72 mm
čelo

TRIX ZERO dřevo



TRIX ONE sklo

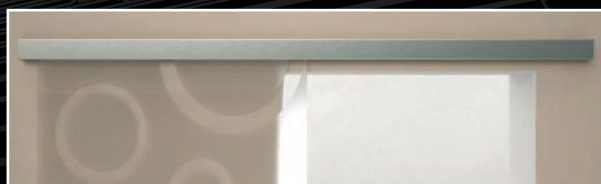


90 mm
čelo

TRIX ONE dřevo

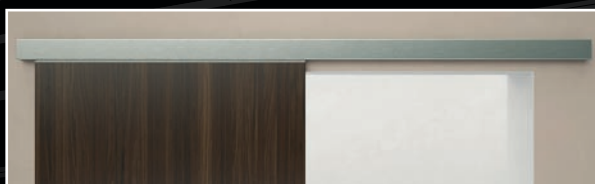


TRIX HEAVY sklo

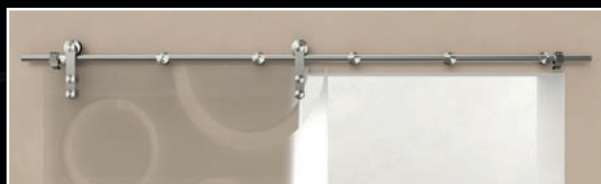


72 mm
čelo

TRIX HEAVY dřevo

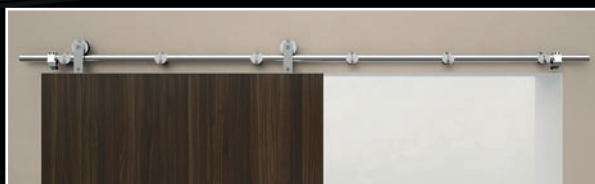


ROLLO sklo



Ø25 mm
tyč

ROLLO dřevo



TRIX ZERO

Jednokřídový posuv



umístění	průchod mm	dveřní křídlo	délka lišty	objednací číslo
zed'	600	sklo/dřevo	1300	70-13-004
zed'	700	sklo/dřevo	1500	70-13-005
zed'	800	sklo/dřevo	1700	70-13-006
zed'	900	sklo/dřevo	1900	70-13-007

- čelo 72 mm • materiál hliník
- povrchová úprava kartáčovaná nerez
- maximální váha dveří 45 kg
- varianta kotvení do stropu je na zakázku

V ceně 1 sada vozíčků, 1 vodící trn, 2 tiché dorazy, příprava pro dřevěné nebo skleněné dveře.

TRIX ZERO

Dvoukřídlý posuv



umístění	průchod mm	dveřní křídlo	délka lišty	objednací číslo
zeď	1250	sklo/dřevo	2600	70-13-008
zeď	1450	sklo/dřevo	3000	70-13-009
zeď	1650	sklo/dřevo	3400	70-13-010
zeď	1850	sklo/dřevo	3800	70-13-011

- čelo 72 mm • materiál hliník
- povrchová úprava kartáčovaná nerez
- maximální váha dveří 45 + 45 kg
- nelze přidat synchronní posuv
- varianta kotvení do stropu je na zakázku

V ceně 2 sady vozíčků, 2 vodící trny, 4 tiché dorazy, příprava pro dřevěné nebo skleněné dveře.

TRIX ONE

Jednokřídový posuv



- čelo 90 mm
- materiál hliník
- povrchová úprava kartáčovaná nerez
- maximální váha dveří 60 kg
- varianta kotvení do stropu je na zakázku

V ceně 1 sada vozíčků, 1 vodící trn, 1 sada Vetro II (v případě celoskleněných dveří), 1 tichý doraz*, hliníkové profily dle objednávky.

*od čistého průchodu 700 mm

umístění	průchod mm	dveřní křídlo	délka lišty	objednací číslo
zeď	600	sklo	1300	70-12-002
zeď	600	dřevo	1300	70-12-004
obložka	600	sklo	1300	70-12-003
obložka	600	dřevo	1300	70-12-005
zeď	700	sklo	1500	70-12-006
zeď	700	dřevo	1500	70-12-008
obložka	700	sklo	1500	70-12-007
obložka	700	dřevo	1500	70-12-009
zeď	800	sklo	1700	70-12-010
zeď	800	dřevo	1700	70-12-012
obložka	800	sklo	1700	70-12-011
obložka	800	dřevo	1700	70-12-013
zeď	900	sklo	1900	70-12-014
zeď	900	dřevo	1900	70-12-016
obložka	900	sklo	1900	70-12-015
obložka	900	dřevo	1900	70-12-017

TRIX ONE

Dvoukřídlý posuv

- čelo 90 mm
- materiál hliník
- povrchová úprava kartáčovaná nerez
- maximální váha dveří 60+60 kg
- varianta kotvení do stropu je na zakázku

V ceně 2 sady vozíčků, 2 sady Vetro II (v případě celoskleněných dveří), 2 tiché dorazy*.

*od čistého průchodu 1450 mm



umístění	průchod mm	dveřní křídlo	délka lišty	objednací číslo
zeď	1250	sklo	2600	70-12-018
zeď	1250	dřevo	2600	70-12-020
obložka	1250	sklo	2600	70-12-019
obložka	1250	dřevo	2600	70-12-021
zeď	1450	sklo	3000	70-12-022
zeď	1450	dřevo	3000	70-12-024
obložka	1450	sklo	3000	70-12-023
obložka	1450	dřevo	3000	70-12-025
zeď	1650	sklo	3400	70-12-026
zeď	1650	dřevo	3400	70-12-028
obložka	1650	sklo	3400	70-12-027
obložka	1650	dřevo	3400	70-12-029
zeď	1850	sklo	3800	70-12-030
zeď	1850	dřevo	3800	70-12-032
obložka	1850	sklo	3800	70-12-031
obložka	1850	dřevo	3800	70-12-033

Motiv Plant

TRIX ONE

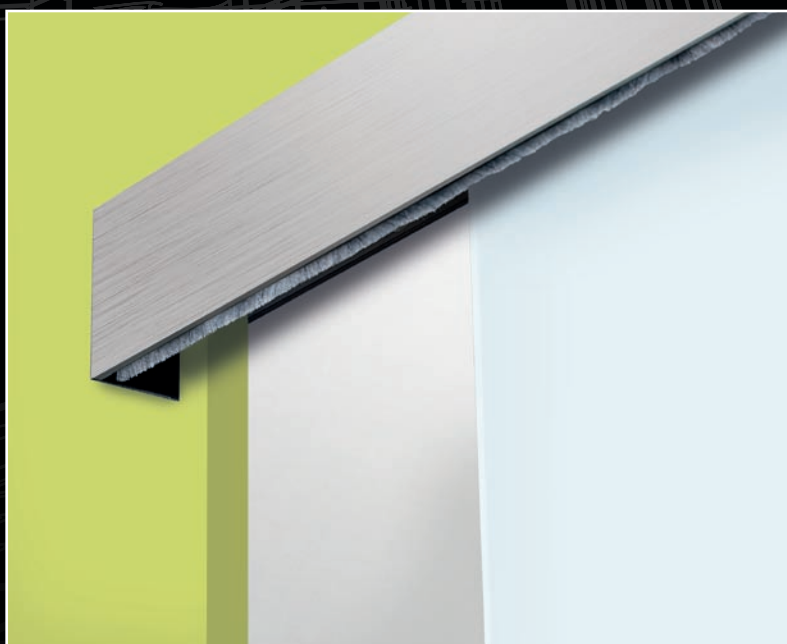
Fixní stěna + jednokřídlový posuv



Výroba na zakázku.

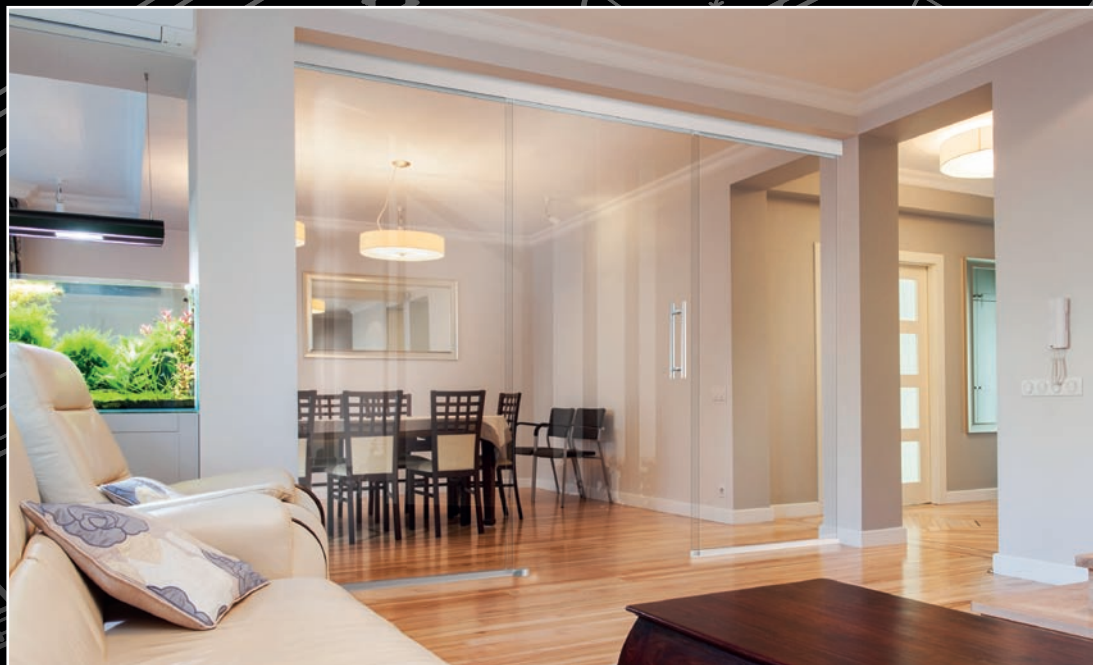
- čelo 90 mm
- materiál hliník
- povrchová úprava kartáčovaná nerez
- maximální váha dveří 60 kg

V ceně 1 sada vozíčků,
1 vodící trn, 1 sada Vetro II
(v případě celoskleněných
dveří), 1 tichý doraz.



TRIX ONE

Fixní stěna + jednokřídlý posuv + fixní stěna



Výroba na zakázku.

TRIX ONE

Fixní stěna + dvoukřídlý posuv + fixní stěna



Výroba na zakázku.

TRIX HEAVY

Jednokřídový posuv

Motiv Bubbles



- čelo 72 mm
- materiál hliník
- povrchová úprava kartáčovaná nerez
- maximální váha dveří 100 kg
- varianta kotvení do stropu je na zakázku

umístění	průchod mm	dveřní křídlo	délka lišty	objednací číslo
zeď	600	sklo	1300	70-14-001
zeď	600	dřevo	1300	70-14-011
zeď	700	sklo	1500	70-14-002
zeď	700	dřevo	1500	70-14-012
zeď	800	sklo	1700	70-14-003
zeď	800	dřevo	1700	70-14-013
zeď	900	sklo	1900	70-14-004
zeď	900	dřevo	1900	70-14-014

V ceně 1 sada vozíčků, 1 vodící trn, 2 tiché dorazy pro zavření a otevření, příprava pro dřevěné nebo skleněné dveře.

TRIX HEAVY

Dvoukřídlý posuv



Motiv Samurai

umístění	průchod mm	dveřní křídlo	délka lišty	objednací číslo
zeď	1250	sklo	2600	70-14-005
zeď	1250	dřevo	2600	70-14-015
zeď	1450	sklo	3000	70-14-006
zeď	1450	dřevo	3000	70-14-016
zeď	1650	sklo	3400	70-14-007
zeď	1650	dřevo	3400	70-14-017
zeď	1850	sklo	3800	70-14-008
zeď	1850	dřevo	3800	70-14-018

- čelo 72 mm
- materiál hliník
- povrchová úprava kartáčovaná nerez
- maximální váha dveří 100 + 100 kg

V ceně 2 sady vozíčků, 2 vodící trny, 4 tiché dorazy pro zavření a otevření, příprava pro dřevěné nebo skleněné dveře.

TRIX HEAVY

Fixní stěna + jednokřídlý posuv



Motiv Wave 354

Výroba na zakázku.

- čelo 72 mm
- materiál hliník
- povrchová úprava kartáčovaná nerez
- maximální váha dveří 100 kg

V ceně 1 sada vozíčků, 1 vodící trn, 2 tiché dorazy.

TRIX HEAVY

Fixní stěna + jednokřídlý posuv + fixní stěna



Výroba na zakázku.

TRIX HEAVY

Fixní stěna + dvoukřídlý posuv + fixní stěna



Výroba na zakázku.

ROLLO

Jednokřídový posuv



umístění	průchod mm	dveřní křídlo	délka tyče	objednáací číslo
zeď	600	sklo	1300	70-71-001
zeď	600	dřevo	1300	70-71-005
zeď	700	sklo	1500	70-71-002
zeď	700	dřevo	1500	70-71-006
zeď	800	sklo	1700	70-71-003
zeď	800	dřevo	1700	70-71-007
zeď	900	sklo	1900	70-71-004
zeď	900	dřevo	1900	70-71-008

- tyč \varnothing 25 mm + kladky • materiál nerez
- maximální váha dveří 80 kg
- varianta kotvení na skleněnou stěnu je na zakázku

V ceně nerezová tyč, 2 pojezdové kladky, 2 dorazy, 1 vodící trn, úchyty na zeď.

ROLLO

Dvoukřídlý posuv



umístění	průchod mm	dveřní křídlo	délka tyče	objednací číslo
zeď	1250	sklo	2500	70-71-009
zeď	1250	dřevo	2500	70-71-013
zeď	1450	sklo	2900	70-71-010
zeď	1450	dřevo	2900	70-71-014
zeď	1650	sklo	3300	70-71-011
zeď	1650	dřevo	3300	70-71-015
zeď	1850	sklo	3700	70-71-012
zeď	1850	dřevo	3700	70-71-016



Detail synchronu Rolla.

- tyč \varnothing 25 mm + kladky • materiál nerez
- maximální váha dveří 80+80 kg
- varianta kotvení na skleněnou stěnu je na zakázku

V ceně nerezová tyč, 4 pojezdové kladky, 4 dorazy, 2 vodící trny, úchyty na zeď.

Rollo dvoukřídle se synchronem za příplatek.

Synchron nelze dodatečně namontovat.



Sídlo společnosti:

"J.A.P." spol. s r. o. – Nivky 67, 750 02 Přerov III – Lověšice
tel.: 581 706 011, fax: 581 706 014, e-mail: jap@japcz.cz
www.japcz.cz

Vzorkovny:

J.A.P. – Bassova 12, 190 00 Praha 9 – Vysočany
tel.: 283 890 088, e-mail: obchod@japcz.cz
www.jap-praha.cz

"J.A.P." spol. s r. o. – Nivky 67, 750 02 Přerov III – Lověšice
tel.: 581 706 011, fax: 581 706 014, e-mail: jap@japcz.cz
www.japcz.cz

J.A.P. Slovakia s.r.o. – Zadunajská cesta 12, 851 01 Bratislava
tel.: +421 263 530 368, fax: +421 263 530 366, e-mail: obchod@jap.sk
www.jap.sk

www.posuvnysystem.cz

